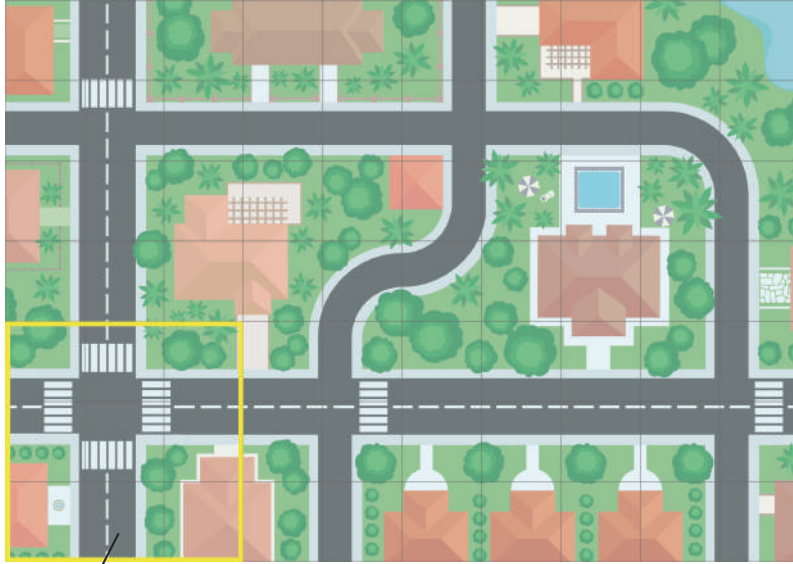


Junior Robot Competition 2024 Summer

ミニロボクラス 町をたすけよう

1. 競技フィールド



スタート&ゴールエリア

道路のイラスト以外の場所を通ってもOK

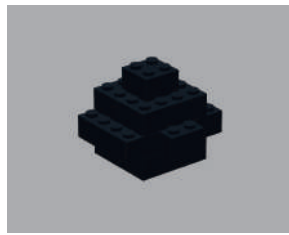
2. 競技オブジェクト

※ブロックが外れた場合はポイントにならない

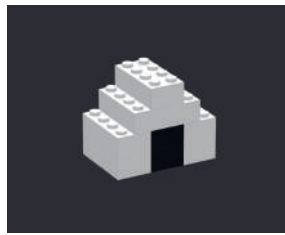
木 x 2



岩 x 2



食べもの x 1



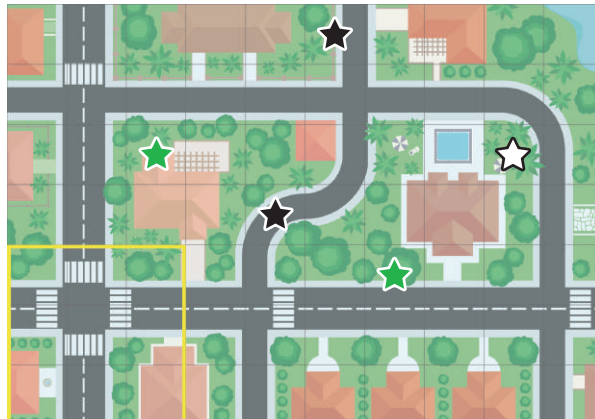
それぞれのオブジェクトがどこに置かれるかは当日の開会式で発表される

設置方法



スタート&ゴールエリア以外の
どこかのマスを中心に置かれる
※向きも当日に発表

例



Junior Robot Competition 2024 Summer

ミニロボクラス 町をたすけよう

3. ミッション

ミッション① 岩をどかしてあげよう



置いてある岩を...



置いてあったマス

マスから少しでも出したらOK

OK (例)



向きが変わってもOK

OK (例)



コースの外に出してもOK

NG (例)



ブロックが外れたらダメ

ミッション② 食べものをとどけてあげよう



置いてある食べものを...



運び先のマス

決められたマスに少しでも入れたらOK

OK (例)



向きが変わってもOK

NG (例)



ブロックが外れたらダメ

Junior Robot Competition 2024 Summer

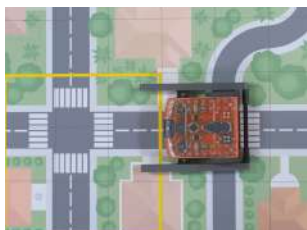
ミニロボクラス 町をたすけよう

ミッション③ ゴールエリアにもどろう



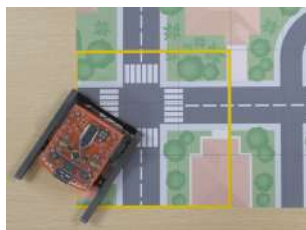
ロボット本体が少しでも入ったらOK

NG(例)



ロボット本体以外の部分だけ
入ってもダメ

NG(例)



ロボット本体がコースの
外に落ちたらダメ

4. 得点表

※得点は競技が終わった時のブロックの場所などを見て集計する

	項目	得点	最大
①	岩が少しでもはじめのマスから出る	各15	30
②	食べものが少しでもはじめのマスから出る	10	40
	食べものが少しでも決められたマスに入る	30	
③	木をはじめのマスから少しでも出していない	各10	20
④	ゴールエリア内で止まる ※③以外で得点がある場合	10	10
	合計	100	